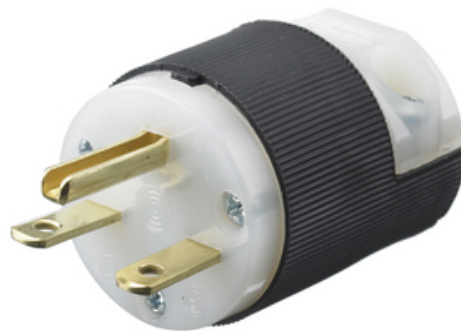




Dispositifs à lame droite, fiche mâle, Insulgrip Heavy Duty, qualité industrielle/commerciale, droite, 2-pôles 3-fils de terre, 15A 250V, 6-15P

Par Hubbell Wiring Device-Kellems
No de catalogue [HBL5666C](#)

Fiche mâle robuste Insulgrip® à lame droite de qualité industrielle 15A, Mise à la terre 2 pôles 3 fils, 250V, 6-15P, Noir et blanc, Paquet individuel.



Caractéristiques

- Boîtier en nylon côtelé une résistance aux chocs et aux produits chimiques
- Serre-câble VARI-SIZE réglable
- Vis d'assemblage à pas rapide
- Le boîtier biseauté empêche les accrocs
- Le logement en nylon nervuré est résistant aux chocs et aux produits chimiques
- serre-câbles ajustables VARI-SIZE
- vis d'assemblage rapide des câbles
- le logement biseauté empêche les accrochages.

Générale

Conditions environnementales	Le logement en nylon nervuré est résistant aux chocs et aux produits chimiques.
Couleur	Noir, blanc
Puissance max. (hp)	1.5
Type	Bouchons
Type d'article	Insulgrip Plug

Dimensions

Dimensions 1,97 po x 1,53 po x 1,53 po

Documentation

[Engineering Drawing - HBL5666C AutoCAD Drawing](#)
[Installation Manuals - WIRING_PD2437_INSTALLINST Literature - Industrial Solutions](#)
[Sales Drawings - WDK_HBL5666C_DRAWING_PDF](#)
[Warranty - Industrial & Commercial Products](#)
[Video - Insulgrip Twist-Lock and Straight Blade Devices](#)



Un fier membre de la famille Hubbell.

©2023 Hubbell Incorporated. Tous droits réservés.
WDK_CA-HBL5666C-SPEC-FR | REV 10/2023