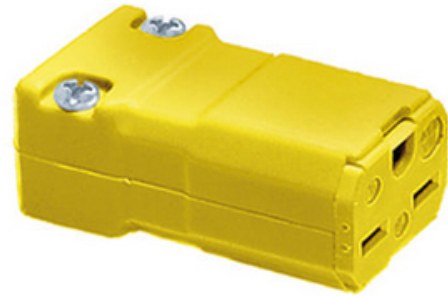




Wiring Device-Kellems

Dispositifs à lame droite, connecteur femelle, série Valise, qualité industrielle/commerciale, droit, 2-pôles 3-fils de terre, 15A 250V

Par Hubbell Wiring Device-Kellems
No de catalogue [HBL5669VY](#)



Corps de connecteur femelle à lame droite Valise® 15A, droit,
2-pôles 3-fils avec mise à la terre, 250V, 6-15R/blanc.

Caractéristiques

- Corps monobloc à charnière pour un montage facile
- Des serre-câbles puissants et décalés s'agrippent aux conducteurs individuels
- Les vis d'assemblage sont captives et ne tomberont pas pendant le câblage

Générale

Application	Industriel/commercial
Conditions environnementales	Intérieur sec à moins d'être protégé par d'autres moyens
Couleur	Noir, blanc
Isolation	Corps isolé
Matériau	Nylon
Matériel - quincaillerie de montage	Monté sur cordon
Type	Corps du connecteur
Type d'article	Valise

Dimensions

Dimensions 2,38 po x 1,25 po x 0,88 po

Documentation

[Installation Manuals - WIRING_PD1237_INSTALLINST](#)
[Literature - WIRING_WLFVM034](#)
[Literature - Pulp & Paper Solutions](#)
[Warranty - Industrial & Commercial Products](#)



Un fier membre de la famille Hubbell.

©2023 Hubbell Incorporated. Tous droits réservés.
WDK_CA-HBL5669VY-SPEC-FR | REV 10/2023