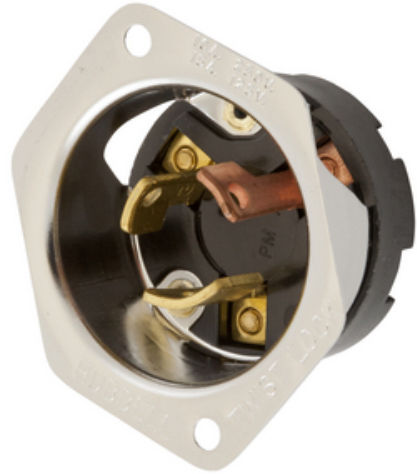


HUBBELL
Wiring Device-Kellems

Dispositifs de verrouillage, Twist-Lock®, industriel, entrée à bride, 10A 250V/15A 125V, 2 pôles 3 fils avec mise à la terre, non NEMA, borne à vis, acier

Par Hubbell Wiring Device-Kellems
No de catalogue [HBL7556G](#)

Dispositifs de verrouillage, Twist-Lock®, industriel, entrée à bride, 10A 250V/15A 125V, 2 pôles, 3 fils, mise à la terre, non NEMA, borne à vis, boîtier en acier inoxydable, brun/acier.



Caractéristiques

- Construction thermodurcissable résistante à la chaleur
- Boîtier en acier inoxydable
- Vis de fixation #5-40
- Vis de montage incluses

Performance

- Électrique - Interruption de courant - Certifié pour l'interruption de courant à pleine intensité nominale
- Électrique - Tension diélectrique - Résiste à 2 000 V minimum
- Environnement - Inflammabilité - HB ou mieux selon UL94/CSA 22.2 No.0.17
- Environnement - Résistance à l'humidité - Conformité IP20
- Environnement - Températures de fonctionnement - Maximum 75°C en continu Minimum -40°C (sans impact)
- Mécanique - Logement des bornes - Fil de cuivre massif ou toronné #16 AWG - #12 AWG uniquement
- Mécanique - Identification des bornes - Bornes identifiées conformément à la norme UL 498

Général

Número de catalogue	HBL7556G
Couleur	
Indicateur RoHS de l'UE	Non
Conditions environnementales	Intérieur sec à moins d'être protégé par d'autres moyens
Isolation	Corps isolé
Type d'article	10A/15A Mise à la terre Entrée à bride en acier inoxydable
Matériau	Acier inoxydable
Matériau - Matériel de montage	Montage par vis
Nombre de pôles	2 pôles
Température de fonctionnement	Maximum continu 75°C et minimum -40°C sans impact
Température nominale	Maximum continu : 75° C ; Minimum continu : -40° C sans impact, -25° avec impact.
Type	Entrée à bride
CUP	783585237657

Dimensions

Dimensions	2,31 in x 2,31 in x 1,13 in
Taille de l'affichage	Produit de taille standard
Hauteur	1.13 in
Longueur	2.31 in
Poids	0.1 lb
Largeur	2.31 in

Caractéristiques électriques

Intensité nominale	10/15 A
Connectivité	Bornes à vis
Courant / Intensité nominale	10/15 A
Valeur nominale actuelle	10 A
Rigidité diélectrique	Résiste à une tension minimale de 2 000 V
Phase	Monophasé
Tension Rating	250/125 V
Tension nominale Description	250/125 V

Chef d'orchestre

Nombre de fils	3 fils
Wire Size	#16 AWG à #12 AWG

Certifications et conformité

Normes - Conformité à la directive RoHS	CM
---	----

Logistique

Quantité de cartons	10
---------------------	----

Documentation

- [Catalogues - WDK Catalog Full 2024](#)
- [Garantie - Industrial & Commercial Products](#)
- [Page du catalogue - WDK B-43 Catalog Page](#)
- [Spécifications - Wiring HBL7556G Specification Sheet](#)
- [Spécifications - HBL7556G](#)
- [Vidéo - Insulgrip Twist-Lock and Straight Blade Devices](#)



Une marque Hubbell

©2024 Hubbell Incorporated. Tous droits réservés
WDK_CA-HBL7556G-SPEC-FR | REV 7/2024