



Dispositifs à lame droite, fiche mâle, Insulgrip, qualité hospitalière, droite, 2-pôles 3-fils avec MALT, 15A 125V, 5-15P

Par Hubbell Wiring Device-Kellems
No de catalogue [HBL8215C](#)

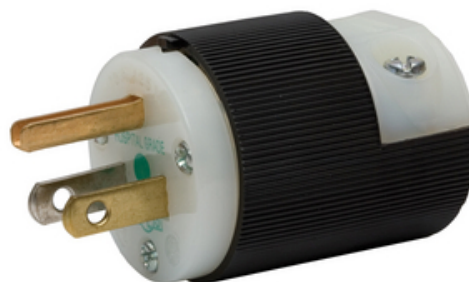
Fiche mâle Insulgrip® à lame droite de qualité hospitalière, Mise à la terre 2 pôles 3 fils, 15A 125V, 5-15P, Noir et blanc, Paquet individuel.

Caractéristiques

- Le logement biseauté empêche les accrochages
- Des serre-câbles puissants et décalés s'agrippent aux conducteurs individuels.
- Le boîtier biseauté empêche les accrocs
- Prise-cordon puissante et compensatrice serre les conducteurs individuels

Générale

Application	Hospital Grade
Couleur	Noir, blanc
Matériau	Nylon
Puissance max. (hp)	0,5
Type	Fiche
Type d'article	Insulgrip Plug



Dimensions

Dimensions 1,97 po x 1,53 po x 1,53 po

Documentation

[Engineering Drawing - HBL8215C AutoCAD Drawing](#)
[Installation Manuals - WIRING_PD2437_INSTALLINST](#)
[Installation Manuals - WIRING_PD1214_INSTALLINST](#)
[Literature - Emergency Preparedness for Healthcare](#)
[Literature - Education Application Guide](#)
[Sales Drawings - WDK_HBL8215C_DRAWING_PDF](#)
[Warranty - Industrial & Commercial Products](#)
[Video - Insulgrip Twist-Lock and Straight Blade Devices](#)



Un fier membre de la famille Hubbell.

©2023 Hubbell Incorporated. Tous droits réservés.
WDK_CA-HBL8215C-SPEC-FR | REV 10/2023