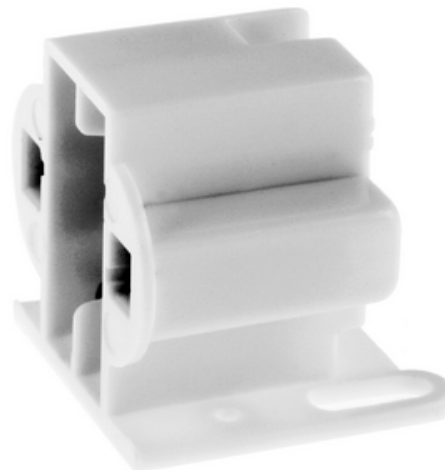


Supports de lampes fluorescentes, type compact, 13 Watt G23X, montage horizontal, montage à vis, blanc

Par Hubbell Wiring Device-Kellems
No de catalogue [RL413HSM](#)

Supports de lampe fluorescente, type compact, 13 Watt G23X,
montage horizontal, montage à vis, blanc.



Performance

- Électrique - Puissance - Type de lampe 26-32 W, 75 W, 600 V
- Mécanique - Logement des bornes - Bornes à enfoncer pour fils solides ou torsadés de calibre 18 AWG et fils dénudés de 7/16 de pouce.

Général

Numéro de catalogue	RL413HSM
Couleur	
Indicateur RoHS de l'UE	Non
Type d'article	Douilles fluorescentes
Taille de la lampe	GX23 Base
Matériau	Composite
Matériau - Matériel de montage	Vis horizontale vers le bas
Série	Porte-lampes
Type	Fluorescents compacts
CUP	883778303937

Caractéristiques électriques

Connectivité	Bornes à vis
Valeur nominale actuelle	Téléphone/CATV
Fréquence nominale	60 Hz
Tension Rating	600V AC kV

Certifications et conformité

Norme(s) industrielle(s)	<ul style="list-style-type: none">C/US Référencé ULCertifié CSA
--------------------------	--

Logistique

Quantité de cartons	10
---------------------	----

Documentation

[Catalogues - WDK Catalog Full 2024](#)
[Dessins de vente - WDK_RL413HSM_DRAWING_PDF](#)
[Garantie - tradeSELECT™ and netSELECT®](#)
[Manuels d'installation - WIRING_PD2365_INSTALLINST](#)
[Page du catalogue - WDK BB-7 Catalog Page](#)
[Spécifications - RL413HSM](#)
[Spécifications - WIRING_RL413HSM_spec](#)