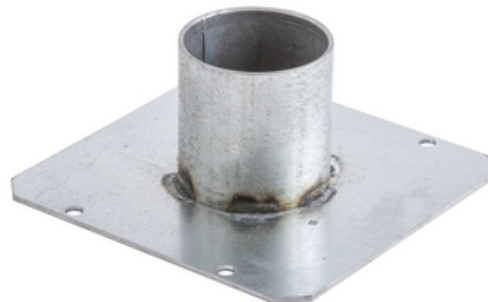


Série 10" encastrée, plaque d'alimentation par le bas, centre, EMT 1-1/2

Par Hubbell Wiring Device-Kellems
No de catalogue [S1R10CBF150](#)



Traversées coupe-feu, encastrées série 10", plaque d'alimentation inférieure, centre, EMT 1-1/2".

Général

Type d'accessoire	Plaque d'alimentation inférieure
Application - A utiliser sur	Béton
Numéro de catalogue	S1R10CBF150
Couleur	
La construction	Fabriqué
Matériaux de construction - Principaux	150 Meunt
Indicateur RoHS de l'UE	Contacter le fabricant
Type de finition	Naturel
Type d'article	Composants encastrés de 10" à traversée coupe-feu
Matériau	Acier
Type de montage	Montage à vis
Taille	Produit de taille standard
Style	Accessoires
Sous marque	SystemOne encastré
Type	Accessoires de traversée encastrés de 10" (Poke Through)
CUP	783585548050

Chef d'orchestre

Entrée par câble À travers la couverture

Certifications et conformité

Norme(s) industrielle(s) Listé cULus

Logistique

Quantité de cartons 15

Documentation

[BIM - Electrical_Equipment-Poke_Through-Hubbell_Wiring-System_One-S1R10](#)
[Catalogues - WDK Catalog Full 2024](#)
[Dessin technique - S1R10CBF150 AutoCAD Drawing](#)
[Dessin technique - 10 INCH RECESSED FRPTAutoCAD Drawing](#)
[Dessins de vente - WDK_S1R10PT_DRAWING_PDF](#)
[Garantie - Industrial & Commercial Products](#)
[Littérature - Hubbell SystemOne Recessed Fire-Rated Poke-Throughs](#)
[Littérature - Hubbell SystemOne 10 Inch Fire-Rated Poke-Throughs](#)
[Manuels d'installation - PD2816](#)
[Page du catalogue - WDK P-8 Catalog Page](#)
[Spécifications - S1R10CBF150](#)
[Spécifications - Wiring S1R10CBF150 Specification Sheet](#)
[Vidéo - SystemOne 10" FRPT](#)

