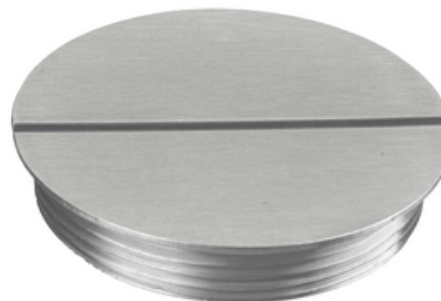


## S1RPLUG2ALU

Par Hubbell Wiring Device-Kellems

No de catalogue [S1RPLUG2ALU](#)

SystemOne, pièces de rechange, bouchons d'alimentation pour meubles 2", aluminium.



### Général

Type d'accessoire	Remplacement Plugs
Numéro de catalogue	S1RPLUG2ALU
Couleur	
La construction	Cast
Matériaux de construction - Principaux	Composite
Indicateur RoHS de l'UE	Contacter le fabricant
Type de finition	Couvercle en aluminium brossé
Type d'article	Bouchon fileté de remplacement
Matériau	Fonte d'aluminium
Matériau - Matériel de montage	N/A
Méthode de montage	Fileté
Type de montage	Se monte sur le couvercle d'alimentation du meuble
Nombre de prises	Aucun
Série	Couvercles d'alimentation de meubles
Taille	Filetage NPT 2
Style	Bouchon fileté de remplacement
Sous marque	SystemOne encastré
Type	Accessoires
CUP	783585443607

### Dimensions

Hauteur	0,5 pouce
Largeur	2.56 en

### Chef d'orchestre

Entrée par câble	À travers la couverture
------------------	-------------------------

### Certifications et conformité

Norme(s) industrielle(s)	cULus
--------------------------	-------

### Documentation

- [Catalogues - WDK Catalog Full 2024](#)
- [Dessin technique - S1RPLUG2ALU AutoCAD Drawing](#)
- [Dessins de vente - WDK\\_S1RPLUG2\\_DRAWINGS\\_PDF](#)
- [Garantie - Industrial & Commercial Products](#)
- [Littérature - Hubbell SystemOne 4, 6 and 8 Inch Recessed Fire-Rated Poke-Throughs](#)
- [Littérature - Hubbell SystemOne Recessed Fire-Rated Poke-Throughs](#)
- [Manuels d'installation - WIRING\\_PD2462\\_INSTALLINST](#)
- [Manuels d'installation - PD2462](#)
- [Page du catalogue - WDK P-18 Catalog Page](#)
- [Spécifications - Wiring S1RPLUG2ALU Specification Sheet](#)
- [Spécifications - S1RPLUG2ALU](#)
- [Spécifications - S1RPLUG2ALU](#)

