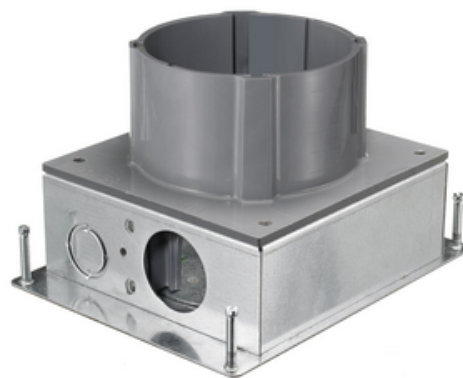


SystemOne, boîtes de sol rondes encastrées A\V, acier estampé galvanisé, profondeur de coulée minimale de 3,50 pouces

Par Hubbell Wiring Device-Kellems
No de catalogue [S1SFBAV](#)

Boîte de sol encastrée ronde SystemOne, galvanisée, estampillée, 3.5" Min Dept of Coul.



Caractéristiques

- Fourni avec un couvercle en béton et des bouchons de fermeture
- S'adapte aux applications multimédias de grande capacité
- Les pieds de nivellement permettent d'ajuster l'installation avant la coulée

Général

Application - A utiliser sur	Béton
Numéro de catalogue	S1SFBAV
Couleur	
La construction	Estampillé
Forme de la couverture	Rond
Indicateur RoHS de l'UE	Non
Les Knockouts	1) 3/4 in et 1 in Concentrique, 1) 1 1/2 in NPT Hub
Matériau	Composite
Méthode de montage	Coulé dans le béton
Série	Affleurant - Série S1
Type	Boîte ronde
CUP	783585371665

Dimensions

Dimensions	7,5 po x 9,5 po x 3 po
Hauteur	3 dans
Longueur	7,5 pouces
Largeur	9.5 in

Chef d'orchestre

Entrée par câble Depuis le sommet

Certifications et conformité

Norme(s) industrielle(s)

- cULus
- UL514

Logistique

Quantité de cartons 1

Documentation

[BIM - Electrical_Equipment-Floor_Box-Hubbell_Wiring-System_One-S1SFB](#)
[Brochures - Floorbox Selection Guide](#)
[Catalogues - WDK Catalog Full 2024](#)
[Dessin technique - Legacy SystemOne Solution Drawing](#)
[Dessin technique - S1SFBAV AutoCAD Drawing](#)
[Dessins de vente - WDK_S1SFB_DRAWING_PDF](#)
[Dessins de vente - WDK_S1_DRAWING_PDF](#)
[Garantie - Industrial & Commercial Products](#)
[Littérature - Delivery Systems Product Guide](#)
[Littérature - Healthcare Application Guide](#)
[Manuels d'installation - WIRING_PD2268_INSTALLINST](#)
[Page du catalogue - WDK O-21 Catalog Page](#)
[Page du catalogue - WDK P-30 Catalog Page](#)
[Page du catalogue - WDK O-23 Catalog Page](#)
[Spécifications - Wiring S1SFBAV Specification Sheet](#)
[Spécifications - S1SFBAV](#)