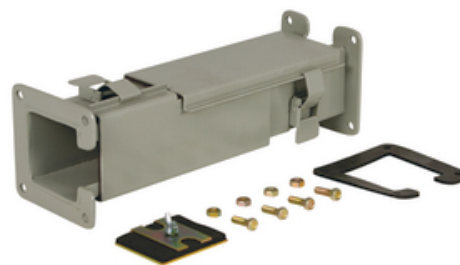


N1 Lay-In Transposition dans le sens inverse des aiguilles d'une montre 4X4 Acier au carbone - Gris

Par Wiegmann

No de catalogue [LJW41CCW](#)

N1 Lay-In Transposition dans le sens inverse des aiguilles d'une montre 4X4 Carbon Steel - Gray.



*Image représentative

Général

Numéro de catalogue	LJW41CCW
Couleur	
Indicateur RoHS de l'UE	Non
Type de finition	Poudre de polyester
Les Knockouts	Non
Matériau	Acier au carbone
Type	Adaptation
CUP	786725328307

Dimensions

Profondeur réelle	15,25 pouces
Hauteur réelle	5.5 in
Largeur réelle	5.5 in
Profondeur	15 en
Hauteur	6 dans
Poids	5 lb
Largeur	6 dans

Certifications et conformité

Liste certifiée	cULus
Nema Rating	1
Répertorié UL	Oui

Logistique

Quantité de cartons	1
---------------------	---

Documentation

[Avis aux clients - Prop 65 - Cancer & Reproductive Harm Notice](#)
[Catalogues - Wiegmann Wireways & Fittings](#)
[Conditions générales d'utilisation - HCC Terms & Conditions](#)
[Dessin technique - HWDLJW41CCW-S](#)
[Dessins de vente - HWDLJW41CCW](#)
[Modèles 3D - LJW41CCW](#)
[SDD - HCC SDS](#)
[Spécifications - LJW41CCW](#)
[Spécifications - LJW41CCW](#)