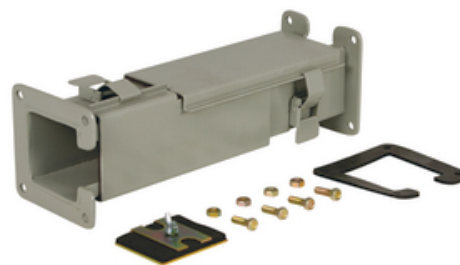


N1 Lay-In Transposition dans le sens inverse des aiguilles d'une montre 6X6 Acier au carbone - Gris

Par Wiegmann

No de catalogue [LJW61CCW](#)

N1 Lay-In Transposition dans le sens inverse des aiguilles d'une montre 6X6 Acier au carbone - Gris.



*Image représentative

Général

Numéro de catalogue	LJW61CCW
Couleur	
Indicateur RoHS de l'UE	Non
Type de finition	Poudre de polyester
Les Knockouts	Non
Matériau	Acier au carbone
Type	Adaptation
CUP	786725328949

Dimensions

Profondeur réelle	16,5 pouces
Hauteur réelle	7,625 in
Largeur réelle	7,625 in
Profondeur	17 en
Hauteur	8 en
Poids	10 lb
Largeur	8 en

Certifications et conformité

Liste certifiée	cULus
Nema Rating	1
Répertoire UL	Oui

Logistique

Quantité de cartons	1
---------------------	---

Documentation

[Avis aux clients - Prop 65 - Cancer & Reproductive Harm Notice](#)
[Catalogues - Wiegmann Wireways & Fittings](#)
[Conditions générales d'utilisation - HCC Terms & Conditions](#)
[Dessin technique - HWDLJW61CCW](#)
[Dessins de vente - HWDLJW61CCW-S](#)
[Modèles 3D - LJW61CCW](#)
[SDD - HCC SDS](#)
[Spécifications - LJW61CCW](#)
[Spécifications - LJW61CCW](#)