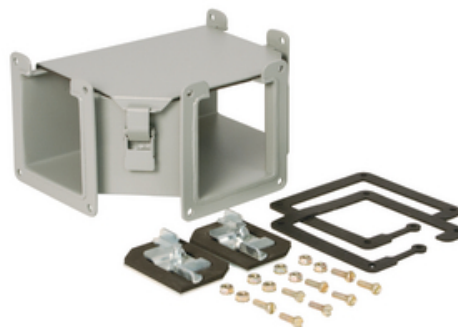


N1 Lay-In Tee - Top 6X6 Carbon Steel - Grey

Par Wiegmann
No de catalogue [LJWT6A](#)



N1 Lay-In Tee - Top 6X6 Carbon Steel - Gray.

*Image représentative

Général

Type d'accessoire	Télescope
Numéro de catalogue	LJWT6A
Couleur	
Indicateur RoHS de l'UE	Non
Type de finition	Poudre de polyester
Type de montage	Tee
Les Knockouts	Non
Matériau	Acier au carbone
Type	Adaptation
CUP	786725328727

Dimensions

Longueur réelle	13 en
Profondeur	13 en
Hauteur	7 en
Poids	12 lb
Largeur	13 en

Certifications et conformité

Liste certifiée	cULus
Nema Rating	1
Répertorié UL	Oui

Logistique

Quantité de cartons	1
---------------------	---

Documentation

[Avis aux clients - Prop 65 - Cancer & Reproductive Harm Notice](#)
[Catalogues - Wiegmann Wireways & Fittings](#)
[Conditions générales d'utilisation - HCC Terms & Conditions](#)
[Dessin technique - HWDLJWT6A-S](#)
[Dessins de vente - HWDLJWT6A-S](#)
[Modèles 3D - LJWT6A](#)
[SDD - HCC SDS](#)
[Spécifications - LJWT6A](#)
[Spécifications - LJWT6A](#)