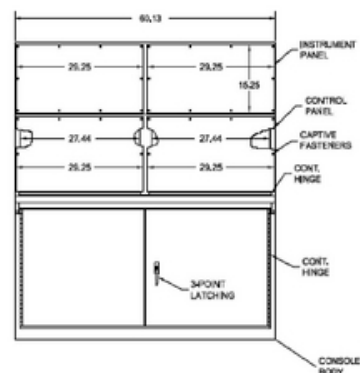


N12 Corps de console à double porte 50X60X23 Acier au carbone - Gris

Par Wiegmann

No de catalogue [WC1460BD](#)

N12 Corps de console à double porte 50X60X23 Acier au carbone - Gris.



*Image représentative

Général

Número de catalogue	WC1460BD
Couleur	
La construction	Coutures soudées en continu
Type de couverture	Par
Indicateur RoHS de l'UE	Oui
Type de finition	Poudre de polyester
Type de lattes	Poignée de verrouillage en 3 points
Matériau	Acier au carbone
Nombre de portes (fixes)	2
Série	WC14
Type	Corps de la console
CUP	786725444601

Dimensions

Profondeur réelle	23.13 in
Hauteur réelle	50,13 pouces
Largeur réelle	60,13 pouces
Profondeur	23 en
Hauteur	50 en
Poids	311 lb
Largeur	60 pouces

Certifications et conformité

Liste certifiée	cULus
Nema Rating	12
Répertorié UL	Oui

Logistique

Quantité de cartons	1
---------------------	---

Documentation

[Avis aux clients - Prop 65 - Cancer & Reproductive Harm Notice](#)
[Catalogues - Wiegmann Operator Interface](#)
[Conditions générales d'utilisation - HCC Terms & Conditions](#)
[Dessin technique - HWDWC1460BD-S](#)
[Dessins de vente - HWDWC1460BD-S](#)
[Modèles 3D - WC1460BD](#)
[SDD - HCC SDS](#)
[Spécifications - WC1460BD](#)
[Spécifications - WC1460BD](#)